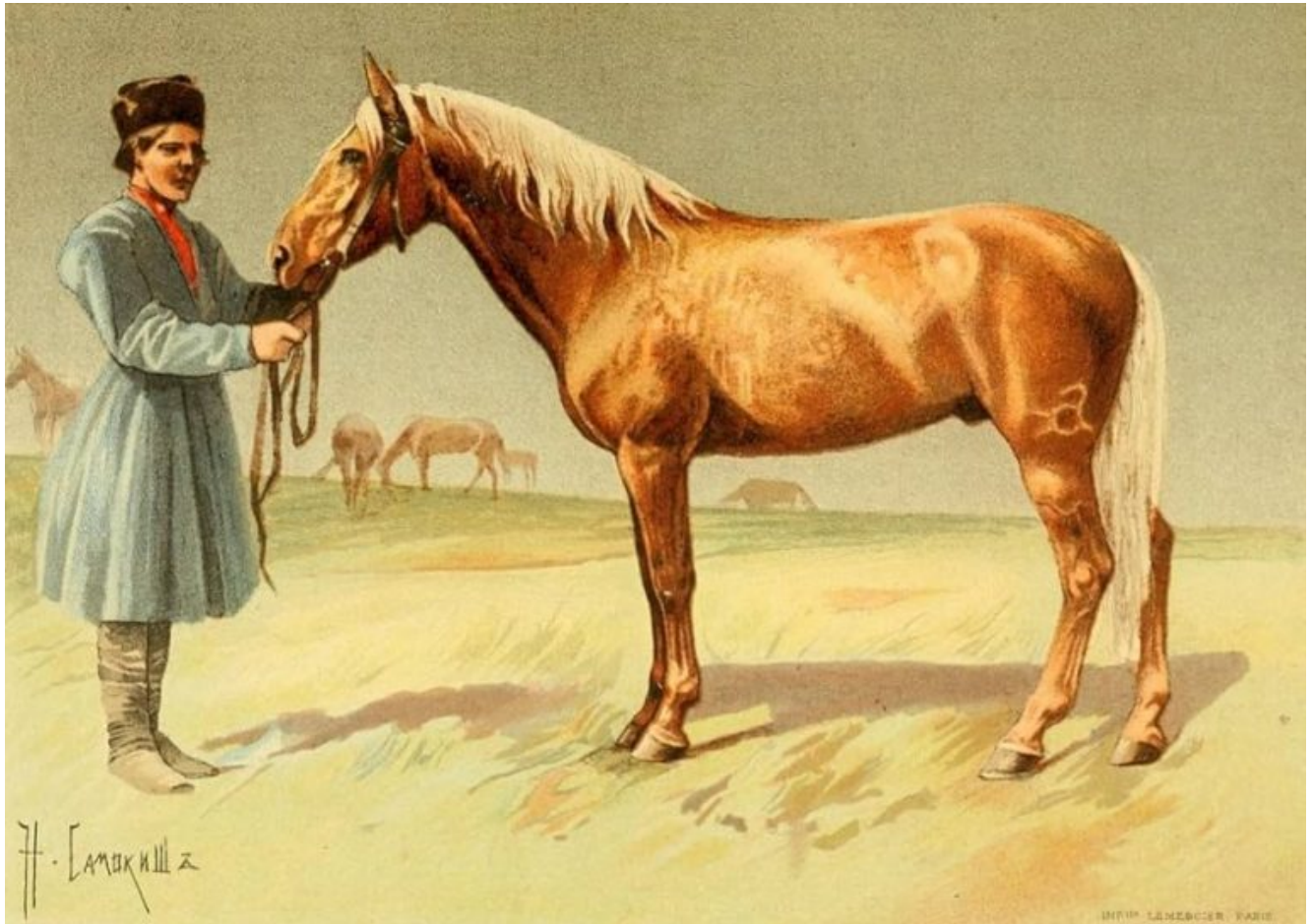
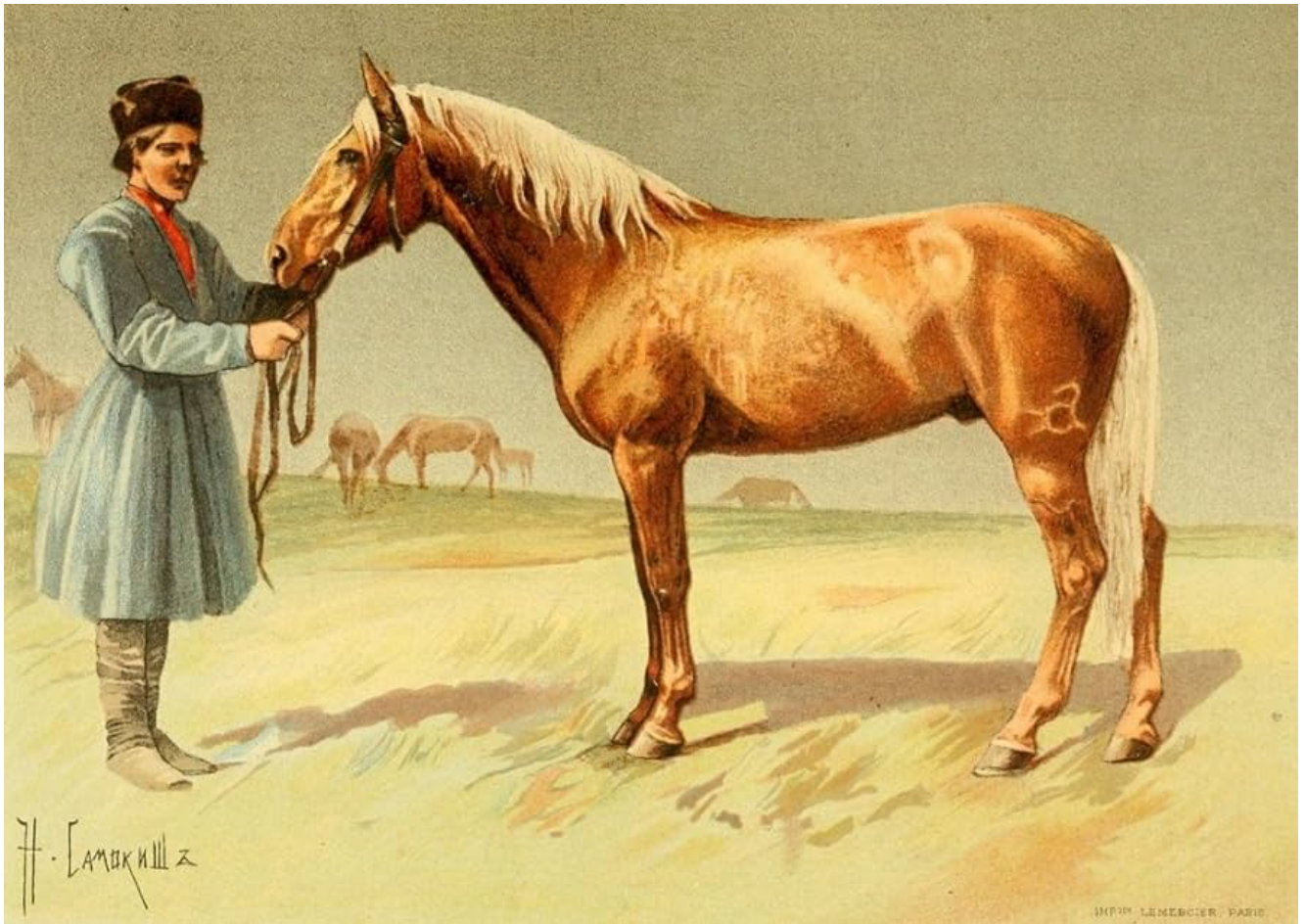


# Le cheval Kalmouk : un trésor équestre russe à découvrir

écrit par Jules Ferry | 15 avril 2025





Le cheval Kalmouk, emblématique de la région de **Kalmoukie** en Russie (l'**unique région bouddhiste d'Europe !**), est une race riche en histoire et en caractéristiques uniques. Voici un aperçu de cette race équine fascinante.



## Origines et histoire

Le cheval Kalmouk tire son nom de la région de Kalmoukie, située dans le sud-ouest de la Russie. Cette race est étroitement liée au peuple Kalmouk, descendant

des Mongols, qui a introduit ces chevaux au XVIIe siècle. Les ancêtres des chevaux Kalmouk présentent des traits typiques des chevaux mongols, adaptés aux steppes arides et aux conditions climatiques extrêmes.

**Durant l'époque impériale russe, les chevaux Kalmouk étaient essentiels pour la cavalerie.** Leur endurance et leur robustesse en faisaient des montures idéales pour les campagnes militaires. Cependant, leur population a commencé à décliner après la Seconde Guerre mondiale, notamment en raison de la modernisation agricole et des changements socio-économiques.

Par le passé, le Kalmouk s'est fait connaître dans de nombreuses régions du monde, y compris sur le marché aux chevaux de Paris, où étaient vendus des chevaux de course très estimés.

**La race est par ailleurs décrite et étudiée dans une encyclopédie française des races de chevaux, parue en 1894 :**



B 36

B  
234 1

SM

LES  
**RACES CHEVALINES**

AVEC UNE ÉTUDE SPÉCIALE

**SUR LES CHEVAUX RUSSES**

PAR

**M. le D<sup>r</sup> LEONID DE SIMONOFF**

CORRESPONDANT DE LA DIRECTION GÉNÉRALE DES HARAS RUSSES

ET

**M. JEAN DE MOERDER**

DIRECTEUR DE L'ADMINISTRATION DE LA DIRECTION GÉNÉRALE DES HARAS RUSSES

Ouvrage précédé d'une lettre du général baron FAVEROT DE KERBRECH

INSPECTEUR GÉNÉRAL PERMANENT DES REMONTES EN FRANCE

*Orné de 32 planches en chromolithographie d'après les aquarelles*

*de M. SAMOKISCH et de M. BOUNINE*

*et de 70 photographures d'après les dessins de M. SAMOKISCH*



PARIS

LIBRAIRIE AGRICOLE DE LA MAISON RUSTIQUE

26, RUE JACOB, 26



DOCUMENTATION  
E.N.E.



*KALMOUK (8 ans taille 1<sup>m</sup> 50<sup>c</sup>)  
Etalon de race kalmouk,  
offert par les Kalmouks à S. A. S. le Grand Duc Héritier de Russie.*

## Caractéristiques physiques



Les chevaux Kalmouk sont de taille moyenne, mesurant entre 1,40 et 1,55 m au garrot. Ils se distinguent par :

- Une corpulence robuste et une musculature développée.
- Une tête large avec un front plat.
- Une robe souvent foncée, incluant des nuances de noir, brun et alezan.

Ces chevaux sont réputés pour leur agilité, leur rapidité et leur capacité à résister aux conditions climatiques difficiles. Leur endurance exceptionnelle en fait une race adaptée aux longues distances et aux travaux intensifs.

### Usages traditionnels et modernes

Historiquement, les chevaux Kalmouk étaient utilisés

pour :

- La monte et le transport.
- Le travail agricole.
- Les campagnes militaires.

Aujourd'hui, ils sont appréciés dans les sports équestres tels que les compétitions d'endurance et l'équitation traditionnelle. Leur **docilité** et leur **polyvalence** les rendent adaptés à diverses disciplines équestres modernes.

### Un mariage en Kalmoukie

Les mariages de ce peuple sont un concentré de traditions, allant des épreuves dans lesquelles **le marié doit exceller à cheval ou à l'arc (vidéo) :**

<https://resistancerepublicaine.com/wp-content/uploads/2025/04/mariage.mp4>

### Population et préservation

**La race Kalmouk est moins connue en dehors de la Russie, mais elle reste précieuse dans son pays d'origine.** Des initiatives de conservation ont été mises en place pour protéger cette race menacée par les transformations agricoles modernes. Ces efforts visent à maintenir la diversité équine et le patrimoine culturel associé aux chevaux Kalmouk.



