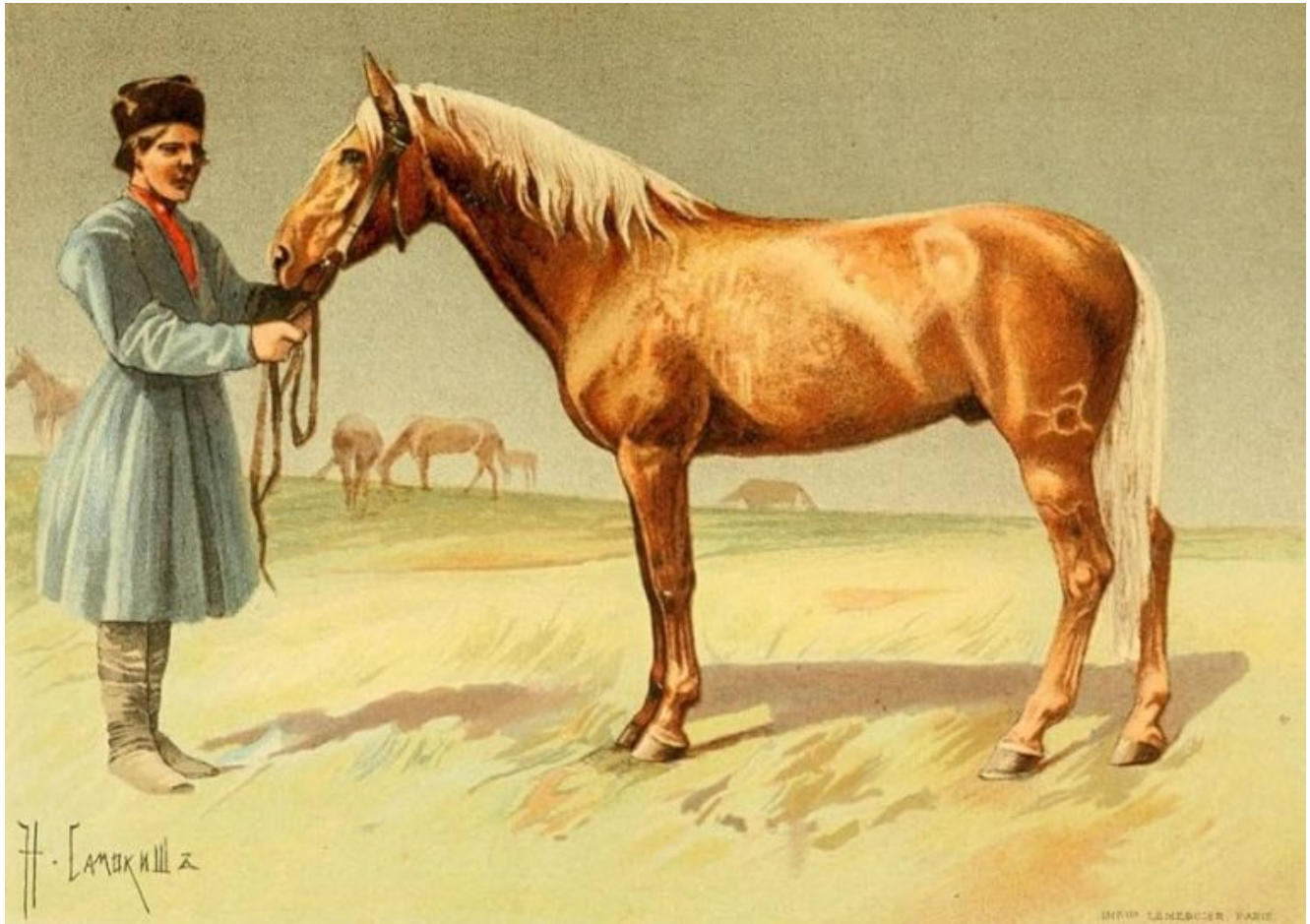
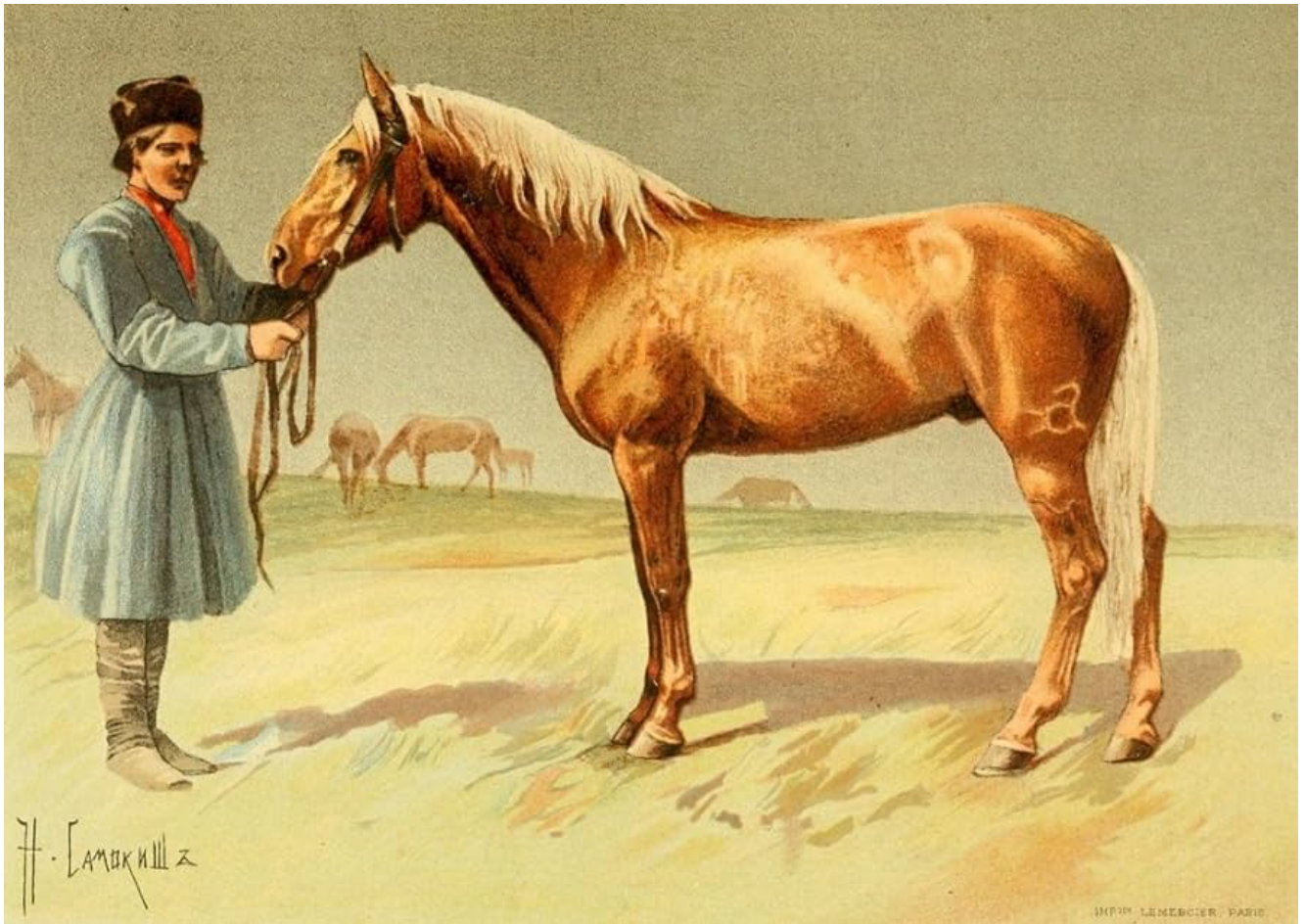


Le cheval Kalmouk : un trésor équestre russe à découvrir

écrit par Jules Ferry | 15 avril 2025





Le cheval Kalmouk, emblématique de la région de **Kalmoukie** en Russie (l'**unique région bouddhiste d'Europe !**), est une race riche en histoire et en caractéristiques uniques. Voici un aperçu de cette race équine fascinante.



Origines et histoire

Le cheval Kalmouk tire son nom de la région de Kalmoukie, située dans le sud-ouest de la Russie. Cette race est étroitement liée au peuple Kalmouk, descendant

des Mongols, qui a introduit ces chevaux au XVIIe siècle. Les ancêtres des chevaux Kalmouk présentent des traits typiques des chevaux mongols, adaptés aux steppes arides et aux conditions climatiques extrêmes.

Durant l'époque impériale russe, les chevaux Kalmouk étaient essentiels pour la cavalerie. Leur endurance et leur robustesse en faisaient des montures idéales pour les campagnes militaires. Cependant, leur population a commencé à décliner après la Seconde Guerre mondiale, notamment en raison de la modernisation agricole et des changements socio-économiques.

Par le passé, le Kalmouk s'est fait connaître dans de nombreuses régions du monde, y compris sur le marché aux chevaux de Paris, où étaient vendus des chevaux de course très estimés.

La race est par ailleurs décrite et étudiée dans une encyclopédie française des races de chevaux, parue en 1894 :



B 36

B
234 1

SM

LES
RACES CHEVALINES



AVEC UNE ÉTUDE SPÉCIALE

SUR LES CHEVAUX RUSSES

PAR

M. le D^r LEONID DE SIMONOFF

CORRESPONDANT DE LA DIRECTION GÉNÉRALE DES HARAS RUSSES

ET

M. JEAN DE MOERDER

DIRECTEUR DE L'ADMINISTRATION DE LA DIRECTION GÉNÉRALE DES HARAS RUSSES

Ouvrage précédé d'une lettre du général baron FAVEROT DE KERBRECH

INSPECTEUR GÉNÉRAL PERMANENT DES REMONTES EN FRANCE

*Orné de 32 planches en chromolithographie d'après les aquarelles
de M. SAMOKISCH et de M. BOUNINE
et de 70 photographures d'après les dessins de M. SAMOKISCH*



PARIS

LIBRAIRIE AGRICOLE DE LA MAISON RUSTIQUE

26, RUE JACOB, 26

DOCUMENTATION
E.N.E.



*KALMOUK (8 ans taille 1^m 50^c)
Etalon de race kalmouk,
offert par les Kalmouks à S. A. S. le Grand Duc Héritier de Russie.*

Caractéristiques physiques



Les chevaux Kalmouk sont de taille moyenne, mesurant entre 1,40 et 1,55 m au garrot. Ils se distinguent par :

- Une corpulence robuste et une musculature développée.
- Une tête large avec un front plat.
- Une robe souvent foncée, incluant des nuances de noir, brun et alezan.

Ces chevaux sont réputés pour leur agilité, leur rapidité et leur capacité à résister aux conditions climatiques difficiles. Leur endurance exceptionnelle en fait une race adaptée aux longues distances et aux travaux intensifs.

Usages traditionnels et modernes

Historiquement, les chevaux Kalmouk étaient utilisés

pour :

- La monte et le transport.
- Le travail agricole.
- Les campagnes militaires.

Aujourd'hui, ils sont appréciés dans les sports équestres tels que les compétitions d'endurance et l'équitation traditionnelle. Leur **docilité** et leur **polyvalence** les rendent adaptés à diverses disciplines équestres modernes.

Un mariage en Kalmoukie

Les mariages de ce peuple sont un concentré de traditions, allant des épreuves dans lesquelles **le marié doit exceller à cheval ou à l'arc (vidéo) :**

<https://resistancerepublicaine.com/wp-content/uploads/2025/04/mariage.mp4>

Population et préservation

La race Kalmouk est moins connue en dehors de la Russie, mais elle reste précieuse dans son pays d'origine. Des initiatives de conservation ont été mises en place pour protéger cette race menacée par les transformations agricoles modernes. Ces efforts visent à maintenir la diversité équine et le patrimoine culturel associé aux chevaux Kalmouk.

