

Cinq infos inédites sur la Rochefort 10 !

écrit par Côme Besse | 1 août 2024



La Rochefort 10 est brassée à l'abbaye de Saint-Rémy de Rochefort © Divine Box

Venez découvrir aujourd'hui une légende incontournable ! Il s'agit bien sûr de la célèbre Rochefort 10 ! Cette bière trappiste, brassée depuis 1950, a gardé la même recette et les mêmes saveurs qui font sa renommée depuis plus de soixante-dix ans. Brassée à l'abbaye Notre-Dame de Saint-Rémy de Rochefort, elle reste célèbre et très appréciée. En route ! Divine Box vous emmène découvrir pourquoi cette bière est si mythique ! Suivez-nous sans plus tarder ! Divine Box vous explique pourquoi cette bière est si exceptionnelle. C'est parti !

1) La Rochefort 10, fièrement estampillée « Authentic Trappist and Product »

Le logo « Authentic Trappist Product » atteste de l'origine monastique authentique des divers produits commercialisés par les moines, depuis plus de vingt ans ! Ce label assure trois éléments essentiels :

- La bière est brassée au sein [même] de l'abbaye. En ce qui concerne la Rochefort 10, elle est brassée dans l'abbaye Notre-Dame de Saint-Rémy de Rochefort, en Belgique.
- La bière est brassée par les moines eux-mêmes, ou sous leur strict contrôle. Depuis une règle votée par la communauté en 1952, l'abbaye de Saint-Rémy de Rochefort brasse quatre jours par semaine seulement. Cela permet aux frères de prier et d'avoir du temps pour les offices !
- Enfin, la totalité des bénéfices doit être reversée à

l'abbaye. Le surplus doit être redistribué à une œuvre à caractère social : il peut s'agir d'associations caritatives ou d'une autre abbaye qui a des besoins financiers. Avis aux futurs bienfaiteurs : boire une Rochefort 10 est un acte solidaire !



La Rochefort 10 est brassée au sein même de l'abbaye © Divine Box

2) Dès à présent, baptisée : « la Merveille » !

Prêtez une oreille attentive ! Cette fois-ci, le surnom de la bière n'a pas été donné par les consommateurs, bien qu'ils auraient certainement souhaité le faire ! En réalité, ce sont les moines eux-mêmes qui ont choisi d'appeler la bière de cette manière !

Effectivement ! Au moment de sa création officielle en 1950, la Rochefort 10 ne répondait pas encore au nom de « 10 », mais était plutôt désignée sous le nom de « Merveille » ! De même, sa consœur la [Rochefort 8](#) s'appelait « Spéciale », et la [Rochefort 6](#) « Trappiste ». À vrai dire, personne ne sait vraiment d'où vient le surnom de la Rochefort 10 ! Toutefois, on peut penser que ce petit nom fait son apparition pour qualifier la robe brune foncée et les arômes de caramel, de chocolat, de fruits secs et de fruits noirs

de la bière ! Au fait, on nous murmure que la délicieuse « Merveille » se faufile discrètement dans la [Divine Box 100% bière trappiste](#)... Pas mal, non ?



La Rochefort 10 est aussi surnommée « la Merveille » © Divine Box

3) Une position enviée dans le palmarès des 10 meilleures bières du monde

Vous vous demandez certainement quel est l'arbitre de cette évaluation ? Eh bien, vous le savez peut-être déjà, mais il existe un site référençant des milliers de bières provenant du monde entier ! Ce site, appelé « Ratebeer » rassemble des connaisseurs qui classent et notent les bières selon leurs arômes, leur teneur, leur style et des dizaines d'autres critères ! À ce jour, la Rochefort 10 a ainsi été notée par plus de 5 000 dégustateurs, et a obtenu la note moyenne de... 100/100. Se classant à la douzième place parmi les cinquante meilleures bières du monde, son palmarès est plus qu'honorable !



La Rochefort 10 est classée douzième dans le classement des meilleures bières du monde © AIT

4) Dans les secrets de fabrication de la Rochefort 10 : la cathédrale de la bière

L'[abbaye Notre-Dame de Saint-Rémy de Rochefort](#) en Belgique est célèbre non seulement pour ses bières trappistes, mais aussi pour abriter une salle de brassage réputée pour sa beauté ! Cette dernière est surnommée la « cathédrale de la bière ». En effet, la salle s'étend sur une surface de pas moins de 240 m², et est couverte de superbes vitraux. À l'intérieur de cet édifice, de vastes cuves en cuivre s'étirent en une ligne impressionnante !

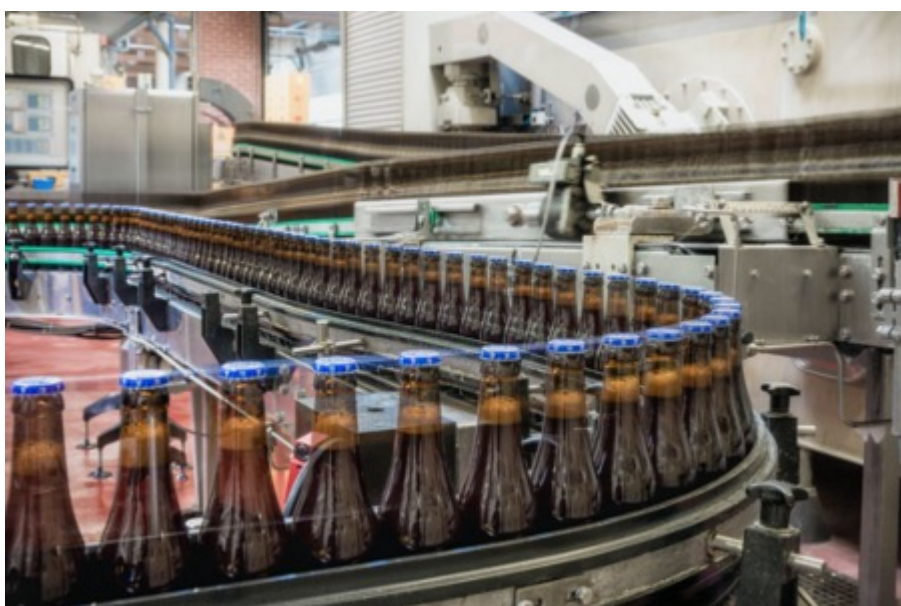


La salle de brassage des Rocheforts est si belle qu'elle est surnommée « la cathédrale de la bière » © Divine Box

5) La Rochefort 10 : au sommet des bières les plus fortes du monde !

La Rochefort 10 affiche fièrement un taux d'alcool de 11,3 % ! Elle se place ainsi au sommet de toutes les bières trappistes, et figure parmi les plus puissantes du monde entier ! Néanmoins, rassurez-vous, les moines ont su maîtriser cet aspect : les arômes de cette bière mythique équilibrent parfaitement l'alcool, vous n'aurez donc pas l'impression de déguster un digestif...

Pour une petite anecdote intéressante : le chiffre 10 de la Rochefort 10 ne fait pas référence à son taux d'alcool, comme vous l'avez peut-être deviné. En réalité, ce numéro correspond à une ancienne mesure belge ! Si cela pique votre curiosité, nous vous conseillons vivement de consulter l'article expliquant la [signification des numéros sur les bières Rochefort](#) !



La Rochefort 10 est l'une des bières les plus fortes au monde © AIT

Où trouver la Rochefort 10 ?

Pour déguster cette petite pépite, vous pouvez bien sûr aller directement sur place, et en profiter pour dire bonjour aux moines ! Voici leur adresse : Abbaye Notre-Dame de Saint-Rémy de Rochefort, 5580 Rochefort, Belgique. Toutefois, si cela fait trop loin pour vous, vous pouvez retrouver la [Rochefort 10](#) sur le site de Divine Box !