

Près de 400.000: le nombre d'entrées irrégulières dans l'UE atteint son plus haut niveau depuis 2016

écrit par Christine Tasin | 17 janvier 2024



Des immigrants illégaux se rassemblent devant le centre "Hotspot" sur l'île italienne de Lampedusa, le 14 septembre 2023.
(Alessandro Serrano/AFP via Getty Images)



Des immigrés illégaux se rassemblent devant le centre "Hotspot" sur l'île italienne de Lampedusa, le 14 septembre 2023.
(Alessandro Serrano/AFP via Getty Images)

Et ce sont dans leur immense majorité des musulmans... Je ne dis pas islamistes mais Afghans, Syriens, Palestiniens ne sont ni des anges ni des chrétiens.

Le nombre d'entrées irrégulières dans l'Union européenne, soit 380.000 entrées, a augmenté en 2023 de 17% par rapport à l'année précédente, atteignant le niveau le plus élevé depuis 2016.

Frontex, l'Agence européenne de surveillance des frontières basée à Varsovie, a indiqué qu'il s'agissait d'une « hausse significative du nombre d'entrées irrégulières aux frontières en 2023, le plus élevé depuis 2016 », précisant que ce nombre s'était élevé à 380.000. Ces données annuelles confirment « une tendance à la hausse constante au cours des trois dernières années », constate l'agence dans un communiqué.

- In 2023, the number of irregular border crossings at the EU's external borders reached a total of 380 000
- This marks the highest level since 2016 and constitutes a 17% increase from the figures in 2022

□ Read more: <https://t.co/5yBw1pINC0pic.twitter.com/QPsBMFStsj>

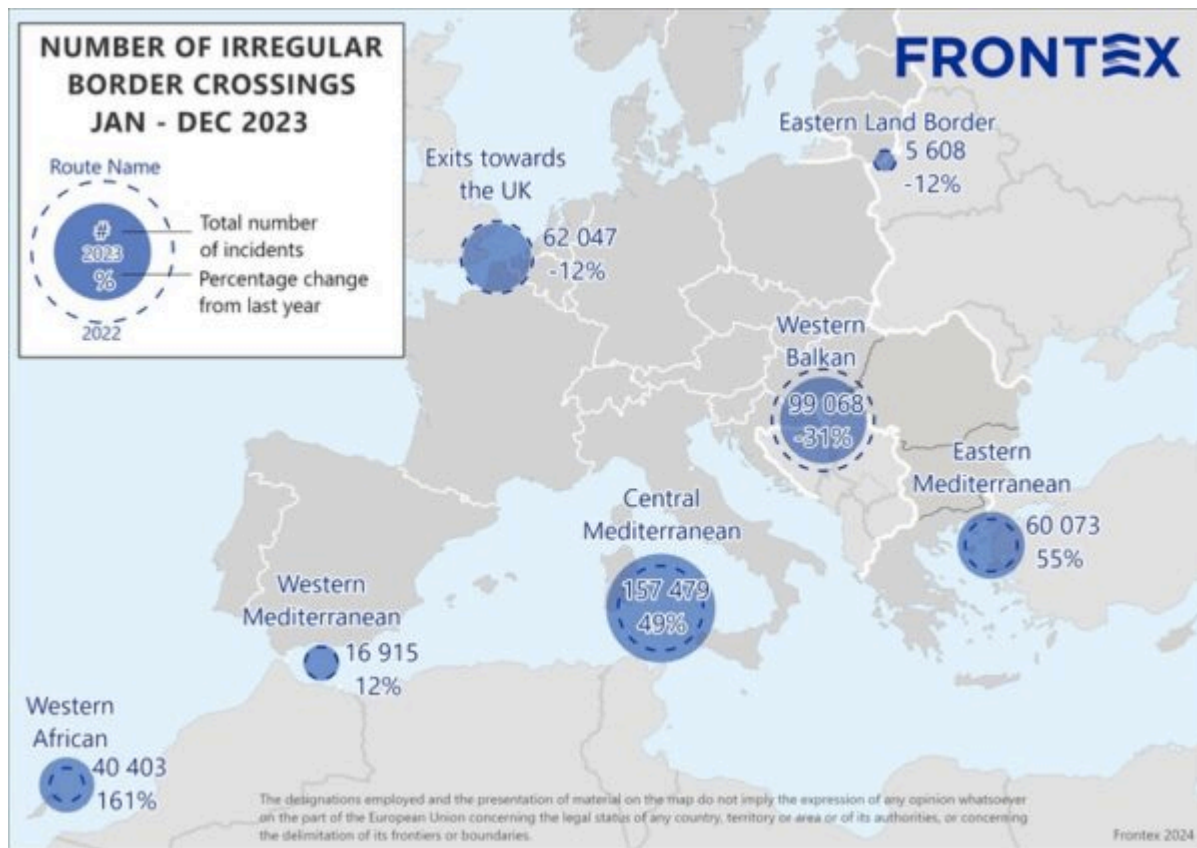
– Frontex (@Frontex) [January 16, 2024](#)

La Méditerranée centrale, principale route de migration

La principale route de migration est celle de Méditerranée centrale qui regroupe 41% des [migrants](#), soit plus de 157.000 personnes en provenance de Guinée, de Tunisie et de Côte d'Ivoire. Les flux d'entrée ont augmenté de +49% par rapport à l'an passé.

Deux autres routes de migrations les plus fréquentées en 2023 passaient par les Balkans occidentaux (26% du total soit 99.000 migrants venant de [Syrie, Turquie et Afghanistan](#)) et la Méditerranée orientale (16% du total soit 60.000 migrants [issus de Syrie, d'Afghanistan et de Palestine](#)).

Les migrants [\(Mali, Sénégal, Maroc\)](#) empruntant la route d'Afrique de l'ouest, ont connu la plus forte progression, soit +161% pour atteindre 40.400 migrants.



« Les Syriens ont représenté plus de 100.000 passages irréguliers l'année dernière, soit le nombre le plus élevé parmi toutes les nationalités », suivis par les Guinéens et les Afghans, précise Frontex. « Ces trois premières nationalités représentaient plus d'un tiers de toutes les détections », selon le communiqué.

Environ 10% des entrées irrégulières ont été effectuées par des femmes et quasi autant par des mineurs.

<https://www.epochtimes.fr/pres-de-400-000-le-nombre-dentrees-irregulieres-dans-lue-atteint-son-plus-haut-niveau-depuis-2016-2517671.html>