

86 % des Français sont opposés aux ZFE, 83% des particuliers refusent de changer de voiture

écrit par Christine Tasin | 29 mai 2023





Pour Europe-Israël ce serait "la fin des absurdités écologistes". Je ne suis hélas pas certaine que le refus des citoyens empêche les mondialistes-écologues-dingos d'imposer leur programme dictatorial... à moins que le refus ne devienne massif dans les faits et les votes ?

C. Tassin

Une récente consultation organisée par le Sénat a mis en évidence la forte opposition des Français à la généralisation des ZFE en France.

(ZFE : zones à faibles émissions)

Depuis leur création quelques années plus tôt, les ZFE ne cessent de créer la polémique. Et pour cause, les automobilistes n'adhèrent pas vraiment à cette mesure, jugée à juste titre discriminante. Elle a en effet pour seul objectif d'empêcher les voitures trop anciennes d'entrer dans les grandes villes. Et pour cela, ce système se base sur un critère : la date de première immatriculation, et non

les émissions réelles. Il faut ensuite coller une vignette Crit'Air sur son pare-brise afin de pouvoir entrer dans la zone concernée. Une situation qui complique la vie de beaucoup de conducteurs, dont la voiture va bientôt devenir obsolète.

Les Français sont contre

A partir de 2025, toutes les **villes de plus de 150 000 habitants** devront obligatoirement devenir des ZFE. Une mesure qui ne plaît ni à certains élus, ni aux conducteurs concernés. **Afin de calmer un peu la grogne, le Sénat a décidé de lancer une grande consultation pour recueillir l'avis des principaux concernés.** Et ces derniers ont répondu présents, mais pas de la façon dont aurait aimé le gouvernement. En effet, Philippe Tabarot, sénateur Les Républicains des Alpes-Maritimes vient de dévoiler les résultats et ils sont à vrai dire plus que consensuels. **En effet, 86 % des votants sont défavorables aux ZFE, et notamment les particuliers. 69 % y sont même totalement opposés.**

Une mesure critiquée

L'un des votants explique « *qu'il y a une discrimination flagrante entre les différents citoyens ; il y a ceux qui ont les moyens de suivre la technologie requise et les autres* », dénonçant la politique du gouvernement **contre les plus modestes**. En effet, seulement 16 % des Français « estiment disposer de solutions alternatives satisfaisantes ». Et parmi eux, 67 % de disent favorables à la généralisation des ZFE en France. Quoi qu'il en soit, la majorité des sondés connaissent le principe de ce système et savent tout à fait comment il fonctionne. Mais la plupart ne l'approuvent pas.

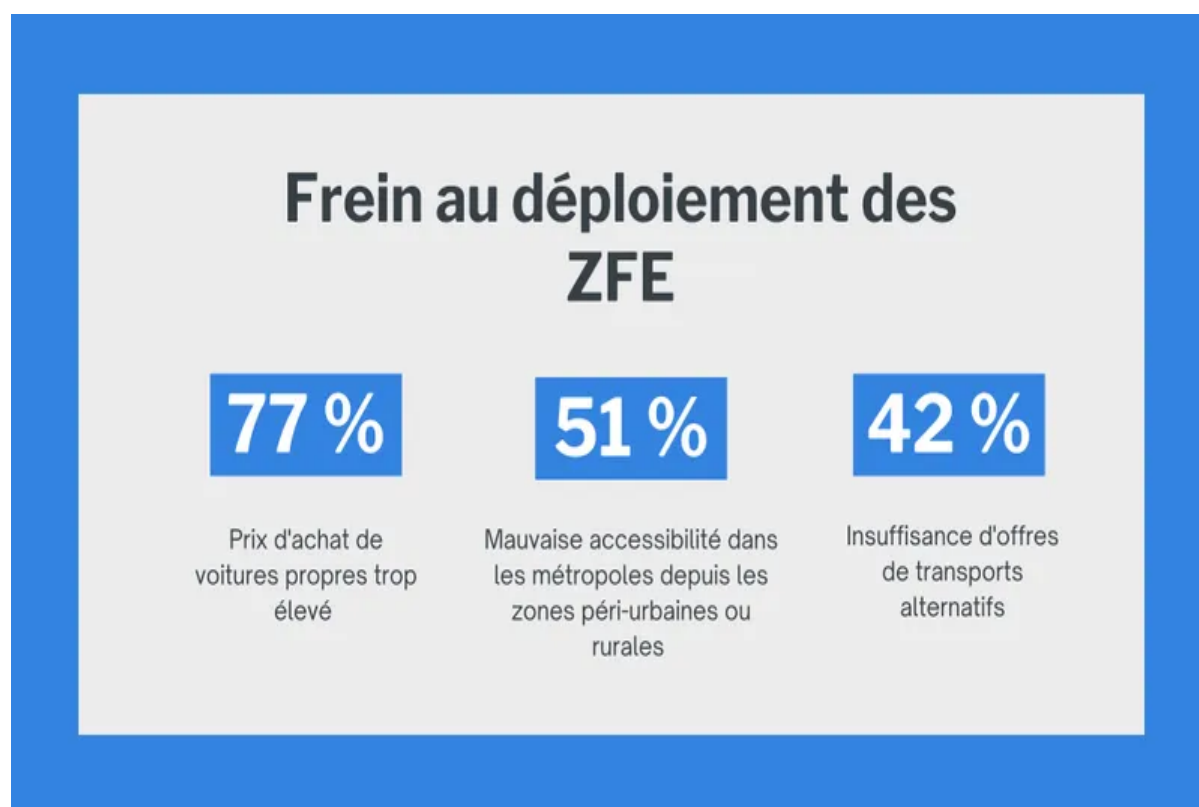
Des avis négatifs en tête

Au total, 86% des particuliers et 79% des professionnels ayant répondu à la vingtaine de questions posées par les sénateurs se disent ainsi opposés au déploiement des ZFE.

« *Il s'agit d'une mesure technocratique qui de surcroît crée une véritable rupture d'égalité d'accès au centre-ville selon que vous soyez aisé ou non* », lit-on parmi les témoignages.

Fractures sociales et freins

Le premier frein au déploiement des ZFE réside dans le prix d'achat de voitures propres, jugé trop élevé pour 77% des particuliers, devant l'accessibilité insuffisante des métropoles depuis les zones périurbaines ou rurales (51%) et l'insuffisance d'offres de transports alternatifs (42%).



Principal frein au déploiement des ZFR : le prix d'achat d'un véhicule propre. • © Sénat/ Lucie Lagoutte

Malgré la menace, à terme, d'une amende de 68 euros, 83% des particuliers n'envisagent pas pour autant de changer de véhicule pour fréquenter une ZFE.

Source

<https://www.europe-israel.org/2023/05/fin-des-absurdites-ecologistes-86-des-francais-sont-opposes-aux-zfe-83-des-particuliers-refusent-de-changer-de-voiture/>