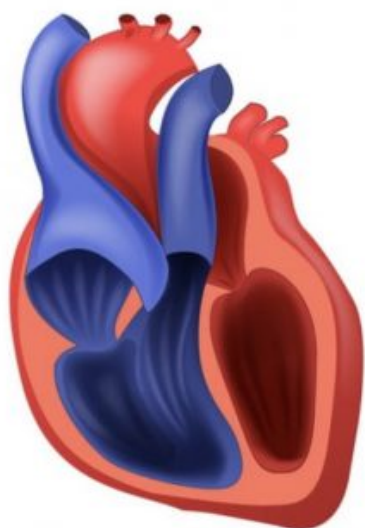


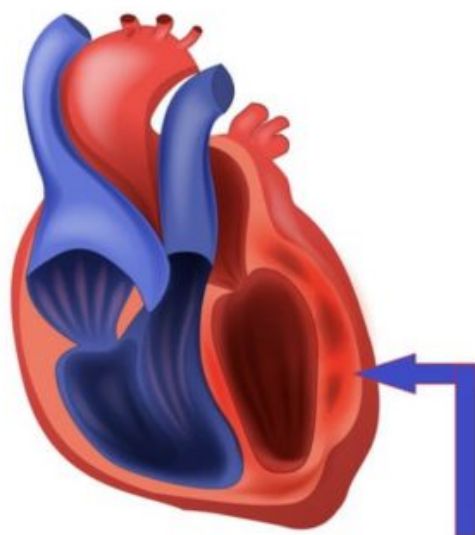
**Royaume Uni: 300 000 maladies
cardiaques post-vaccin ?
C'est juste psychosomatique...
Ben voyons !**

écrit par Pikachu | 10 décembre 2021

MYOCARDITE



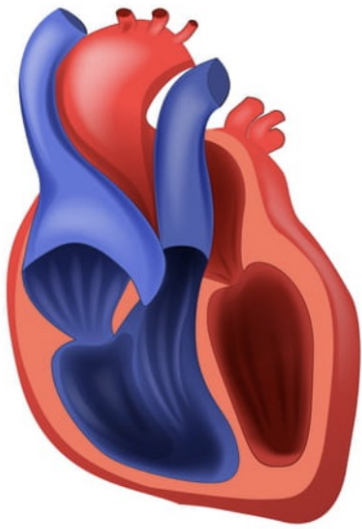
Coeur sain



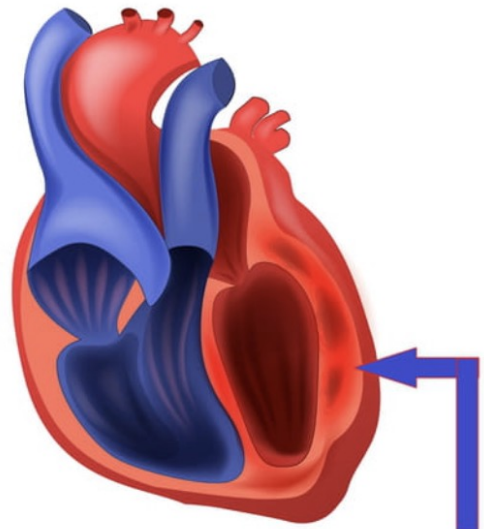
**Myocardite (inflammation
du muscle cardiaque)**

080 x 731

MYOCARDITE



Coeur sain



Myocardite (inflammation du muscle cardiaque)

080 x 731

Officiellement, ces problèmes cardiaques seraient dus à un “trouble de stress post-traumatique” rebaptisé pour cette **opération enfumage** “trouble de stress post-pandémique”. Et oui ! Vous avez bien compris, CELA N’A RIEN A VOIR AVEC UN VACCIN !!!

On crée donc de nouveaux concepts dans cette pandémie pour que les gens ne voient pas ce qu’ils voient. Hier, c’était le “vaccin” passoire qui se voyait donner une nouvelle définition par le CDC, **aujourd’hui, les dommages cardiaques massifs deviennent des troubles psychosomatiques.**

Jusqu’à 300 000 personnes confrontées à des maladies cardiaques dues à un trouble de stress post-pandémique, avertissent les médecins

Jusqu’à 300 000 personnes au Royaume-Uni sont confrontées à des maladies cardiaques dues au trouble de stress post-pandémique (PPSD), ont averti deux médecins londoniens.

Cela pourrait entraîner une augmentation de 4,5% des cas cardiovasculaires à l’échelle nationale en raison des effets du PPSD, **les personnes âgées de 30 à 45 ans étant les plus à risque**, affirment-ils.

Mark Rayner, ancien thérapeute psychologique principal du NHS

et fondateur de EASE Wellbeing CIC, a déclaré que **jusqu'à trois millions de personnes en Grande-Bretagne souffrent déjà de PPSD, grâce au stress et à l'anxiété causés par les effets de Covid-19.**

Il craint que cela n'entraîne une augmentation spectaculaire des problèmes de santé physique, tels que l'insuffisance [cardiaque](#) coronarienne , si les cas ne sont pas détectés ou traités tôt.

M. Rayner a déclaré : « Le PPSD est un problème très réel à grande échelle. En plus de la maladie elle-même avec tous ses problèmes immédiats, l'un des plus gros problèmes collatéraux est l'effet qu'elle peut avoir sur la santé cardiaque.

« **Il est largement reconnu que la réduction du stress et [des problèmes de santé mentale](#) est cruciale pour la prévention et le rétablissement des événements cardiovasculaires tels que les crises cardiaques et les accidents vasculaires cérébraux.**

“Nous parlons de 300 000 nouveaux patients souffrant de problèmes cardiaques.”

M. Rayner a averti que sans au moins doubler le financement actuel, le NHS ne sera pas en mesure de s'attaquer à la “bombe à retardement traumatique”, qui pourrait avoir des conséquences potentiellement mortelles pour les personnes souffrant de PPSD à long terme.

Pendant ce temps, Tahir Hussain, chirurgien vasculaire principal à l' [hôpital Northwick Park](#) de [Harrow](#) , a déclaré avoir constaté une augmentation significative du nombre de cas où il travaille.

Il a déclaré : « *J'ai constaté une forte augmentation des affections vasculaires liées à la thrombose dans ma pratique. Des patients beaucoup plus jeunes sont admis et nécessitent une intervention chirurgicale et médicale qu'avant la pandémie.*

«Je crois que bon nombre de ces cas sont le résultat direct de l'augmentation des niveaux de stress et d'anxiété causés par les effets du PPSD.

« Nous avons également des preuves que certains patients sont décédés à domicile de maladies telles que l'embolie pulmonaire et l'infarctus du myocarde. Je pense que cela est lié au fait que de nombreuses personnes s'auto-isolent à la maison sans contact avec le monde extérieur et meurent sans obtenir l'aide dont elles avaient besoin. »

Le PPSD est un problème de santé mentale induit par la pandémie. Bien qu'il ne soit pas encore officiellement reconnu, de nombreux experts pensent qu'il devrait l'être.

M. Rayner a ajouté : *« Tout le monde a entendu parler du SSPT, mais nous devons de toute urgence nous concentrer sur le SSPT.*

« La pandémie et les blocages qui en résultent ont eu un effet énorme sur la santé mentale de l'ensemble du pays. »

La recherche suggère que les patients présentant des symptômes de dépression courent un risque 64% plus élevé de développer une maladie coronarienne et 59% plus susceptibles d'avoir un futur événement cardiovasculaire indésirable, comme une crise cardiaque ou une mort cardiaque.

Les maladies cardiaques et circulatoires représentent un quart de tous les décès au Royaume-Uni, ce qui équivaut à plus de 160 000 décès chaque année.

Les chiffres montrent qu'environ 7,6 millions de personnes vivent avec une maladie cardiaque ou circulatoire au Royaume-Uni.

<https://www.standard.co.uk/news/health/post-pandemic-stress-disorder-heart-conditions-covid-london-physicians-b969436.html>