

La France photographiée par Jean-Marie Combier était la nôtre : ses cartes postales sont un précieux trésor

écrit par Jules Ferry | 15 septembre 2021





Carte postale de Mers-les-Bains, CIM

Les cartes postales CIM ont été le quotidien des Français pendant des années, ces trois lettres sont les initiales de Combier Imprimeur Mâcon.

On en a tous vu naguère sur nos lieux de vacances ou en fouillant dans les boîtes de souvenirs de famille. Gardons-les précieusement !



Il n'y a pas si longtemps, les présentoirs de cartes postales tournaient dans le vent de la plupart des villes et villages de France.

Les cartes postales de Jean-Marie Combier et ses éditions CIM nous livrent un formidable témoignage sur la France du XXème siècle.



www.delcampe.net

chanjac

42 ANDREZIEUX *Rue Fernand Bonis*

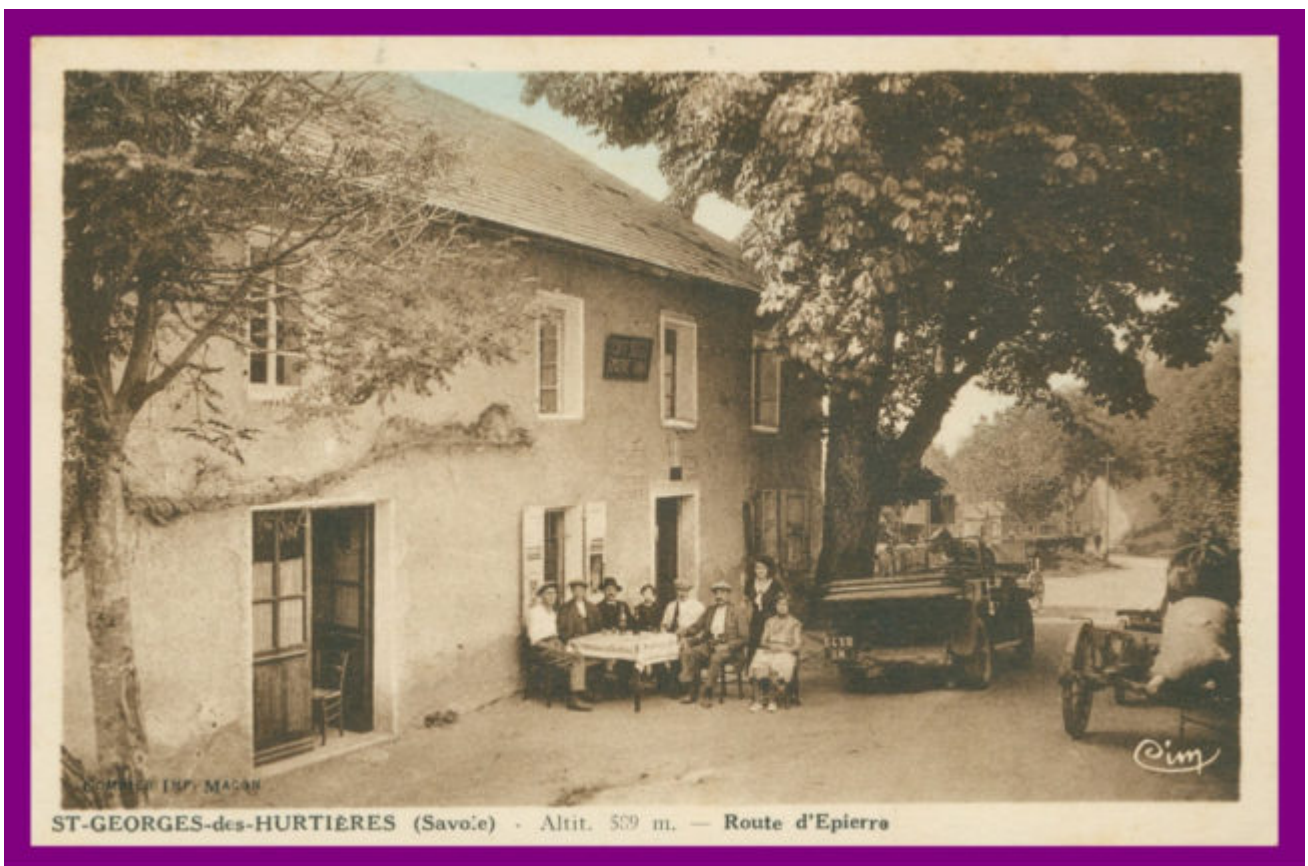
Ses cartes postales nous permettent de découvrir avec nostalgie les villages d'autrefois, les premières stations de ski, les cités industrielles, les cœurs de villes, mais aussi les grands sites naturels (cascades, montagnes, rivières, bords de mer) et les « beaux sites architecturaux » dans leur époque.



www.delcampe.net

chilconcarnegirl

Abbeville – Un Coin de la Place Courbet – Devant " A la Grande Fabrique " – Bicyclettes



ST-GEORGES-des-HURTIÈRES (Savoie) - Altit. 509 m. — Route d'Épierra

www.delcampe.net

chilconcarnegirl

Vidéo : les cartes postales racontent l'Histoire de la France : la bicyclette, l'automobile, le développement de l'industrie...

Les Cartes postales de Jean-Marie Combier (2020), 52 minutes.

Un film documentaire de Caroline Reussner (2020). Caroline Reussner retrace, dans le Fonds Combier au Musée Niépce de Chalon-sur-Saône avec plusieurs témoignages, la carrière de ce fils de viticulteur du Mâconnais, qui développe à partir de sa passion pour la photographie un parcours professionnel unique qui nous laisse, avec plus de 15 millions de cartes différentes publiées en 75 ans un patrimoine exceptionnel sur la France du XXe siècle.

Jean-Marie Combier, un destin français

Jean-Marie Combier est né à Serrières en Saône-et-Loire, le 20 février 1891, sous les excellents auspices de la Troisième République –puisque les lois Jules Ferry sur l'école primaire en France sont votées en 1881-1882, qui rendent l'école gratuite (loi du 16 juin 1881), l'instruction primaire obligatoire et participent à laïciser l'enseignement public (loi du 28 mars 1882).



Jean-Marie Combier • © Fonds Combier

Fils et petit-fils de vigneron, Jean-Marie Combier a fait très jeune le choix de la photographie, malgré l'avis de ses parents. A seize ans, il décide de se former auprès d'un photographe professionnel à la Clayette, une bourgade du Charolais située à 40 kilomètres de son village natal. Il crée un petit laboratoire photographique au village de La Clayette et en faisant imprimer ses tirages au format carte postale par l'imprimerie H. Romand de Mâcon.

Il devient à partir de 1910 un **témoin privilégié de son époque**. Il photographie la "vie de tous les jours" : les pèlerinages, les loisirs, les travaux agricoles...

A l'heure où peu de personnes possèdent un appareil photo, il vend ses photographies à de nombreux commerçants qui les éditent pour le marché local.

Afin de photographier les départements voisins et élargir sa clientèle, le photographe **fait l'acquisition d'un vélo, puis d'un side-car**, plus pratique pour emmener son matériel. **Il signe d'ailleurs ses photos en installant son véhicule sur les clichés.**



Carte postale de Verzé par Jean-Marie Combier • © Fonds Combier

Le Fonds photographique CIM

Conservé au [Musée Niépce de Châlon-sur-Saône](#), ce fonds d'archives méconnu présente **95 % des communes de France**, ce qui fait sa richesse et son intérêt. C'est un formidable témoignage sur la France du 20^e siècle, y compris des **photographies aériennes à partir de 1949, ce qui est unique.**

La carte postale, outil de communication du quotidien

Depuis le début du siècle et les expositions universelles la carte postale est le nouveau medium en vogue. Il s'en vend par millions.

Le moindre événement donne lieu à une édition, même en petite quantité. On prévient de son arrivée à la gare tel jour à telle heure.

Pour répondre à la demande, les commerçants d'une bourgade ou d'un village s'improvisent éditeurs. **Ces cartes postales relatent une mémoire locale, souvent populaire.**



Etape intermédiaire entre la photographie et l'image numérique dans la mesure où elle est reproduite à des milliers puis des millions d'exemplaires, la carte postale accompagne l'essor de la démocratisation des images et **participe au développement du tourisme.** On est fier, on aime montrer, souvent pour la première fois, le lieu de sa villégiature ou les sites d'une excursion en famille et l'on s'empresse d'envoyer une carte postale de l'endroit.



“Le Cantal pittoresque – Pâturages” éditions CIM



Mickey86

www.delcampe.net

SAINT PIERRE DE SOUCY—Colonie du château Blanc



Mickey86

www.delcampe.net

Marais poitevin, transport des chèvres

Les cartes postales de Jean-Marie Combier, témoignages uniques de la Première Guerre mondiale

Pendant quatre ans et demi, en tant qu'artilleur canonnier **Jean-Marie Combier va combattre sur les champs de bataille** de la Somme, de la Marne et à Verdun.

Contre toute attente, ce conflit lui sert de tremplin et sera pour lui un accélérateur de carrière.

Au milieu de tout ce chaos, il continue à photographier le quotidien de ses camarades de combat.

C'est un témoignage unique de de scènes de la vie quotidienne, dans les zones de repos ou à l'arrière du Front, qu'il fixe avec son appareil photo.



Scène de la vie quotidienne des poilus • © Fonds Combier

A la fin de la guerre, il fait une série de photos de **villages bombardés**.

Le photographe va connaître ses premiers succès commerciaux en éditant des cartes montrant les ravages de la guerre dans les communes de Champagne, de la Meuse et de la Marne.

Il produit à cette époque plusieurs milliers de cartes (jusqu'à 2000 cartes par sujet !) qu'il vend lui-même aux commerçants.

La carte postale participe à l'effort de guerre en contribuant à la propagation des idées patriotiques.

Chroniques photographiques de la France au XXème siècle

Ce parcours photographique débuté en 1907, qui se poursuit et se développa dans les tranchées et sur les décombres de la première guerre mondiale, **raconte la France en cartes postales.**

Il relate l'histoire de manière documentaire avec ses drames et ses bonheurs, des tranchées et monuments aux morts de la guerre de 1914-1918 aux transformations tous azimuts des

Trente glorieuses (1944-1974), de la société de consommation et des loisirs des années 1980.



www.delt.arnpe.net

laboule1159

*OCCITANIE HERAULT AGDE-SUR-MER : LES VILLAS DE LA TAMARISSIERE –
PECHEURS ATTENDANT LE DEPART – CARTE CIM COMBIER*



Le Tréport, Editions CIM



www.delcampe.net

henrymichel2006

Marseillan plage, Editions CIM



SANARY-SUR-MER – LE QUAI – EDITIONS COMBIER – CIM – ANNEE 1983



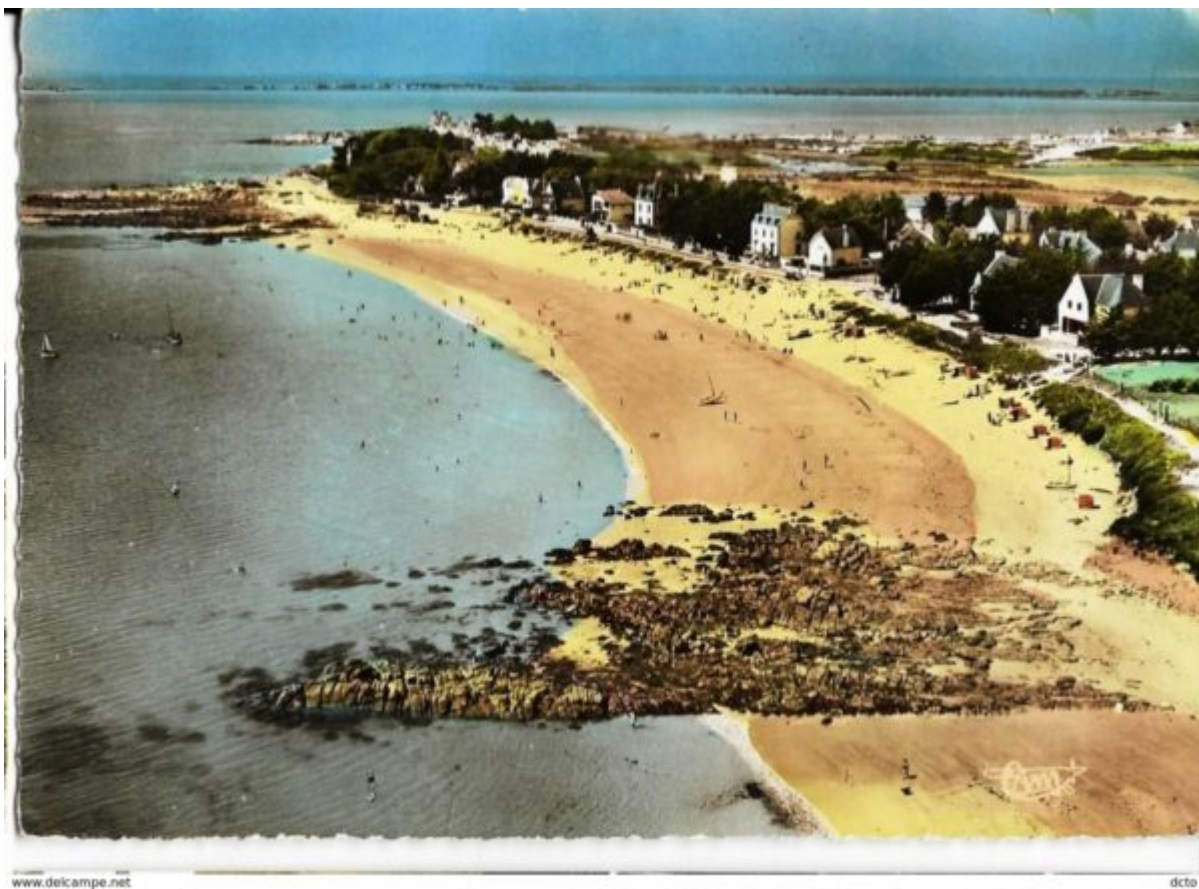
Notre-Dame-du-Guildo – Le camping des 4 Vaux Editions CIM



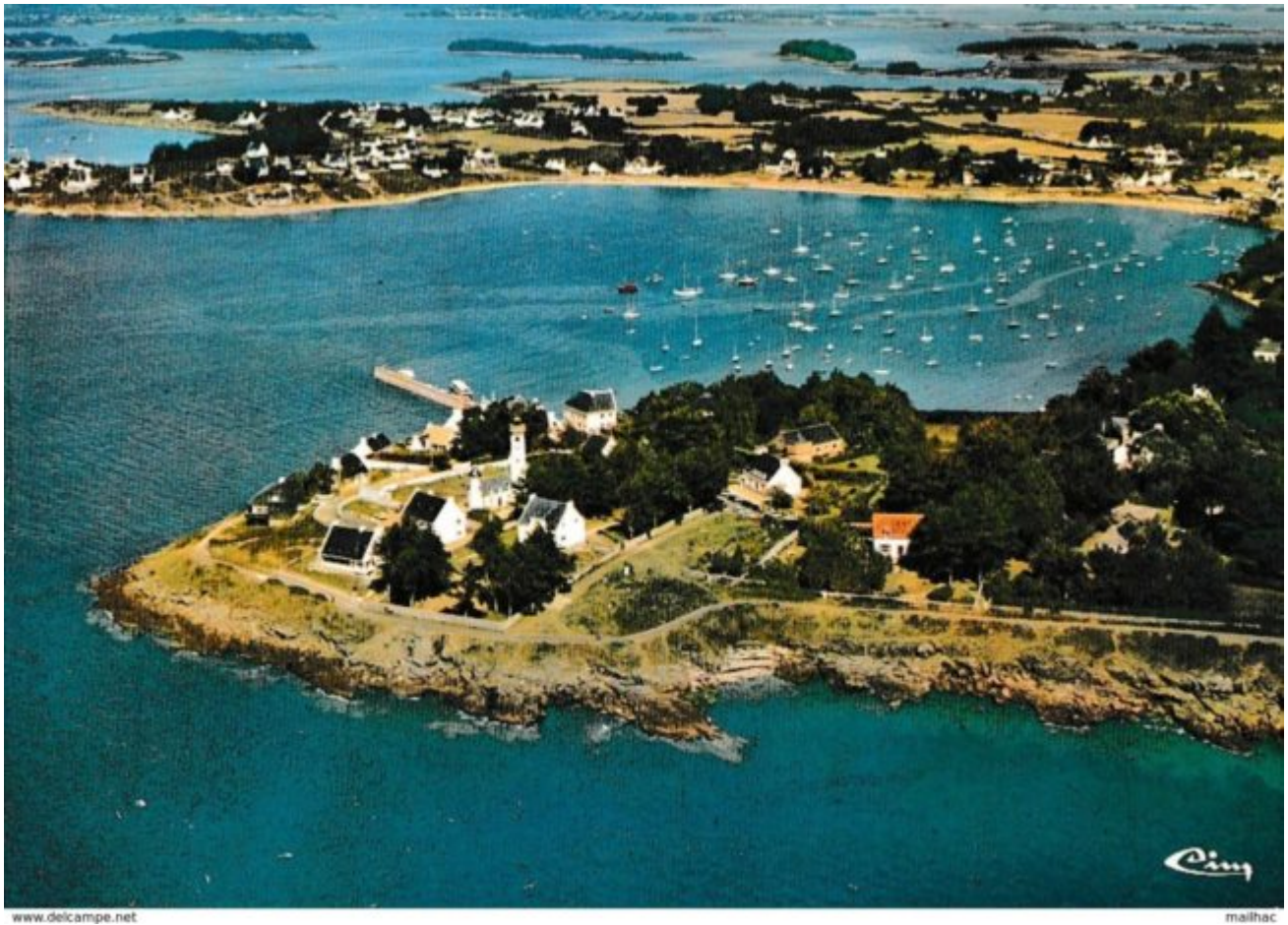
HYERES les PALMIERS – BAR-TABAC “LA CARAVELLE” place Clemenceau CIM

Jean-Marie Combier a parcouru sa région et la France d'abord en vélo dans sa jeunesse, puis en side-car, puis en voiture à partir de 1920 et en avion puisqu'il achète en 1949, **aux Domaines, des avions de reconnaissance laissés par les Américains après la guerre.**

Avec ces **photos aériennes** Jean-Marie Combier réalise le rêve qui le nourrit depuis 1919 : **avoir au moins une photographie de chaque village de France.**



CARNAC Vue aérienne de St-colomban Cim



PORT-NAVALO – Pointe de Bilgroix



La Taillée (85) – Vue générale aérienne. Marais poitevin

Sources :

Le merveilleux site de vente de cartes postales, où l'on
peut se promener à l'infini :
<https://www.delcampe.net/fr/collections/>

Internet, [France](https://fr.wikipedia.org/wiki/Jean_Combier) 3,
https://fr.wikipedia.org/wiki/Jean_Combier