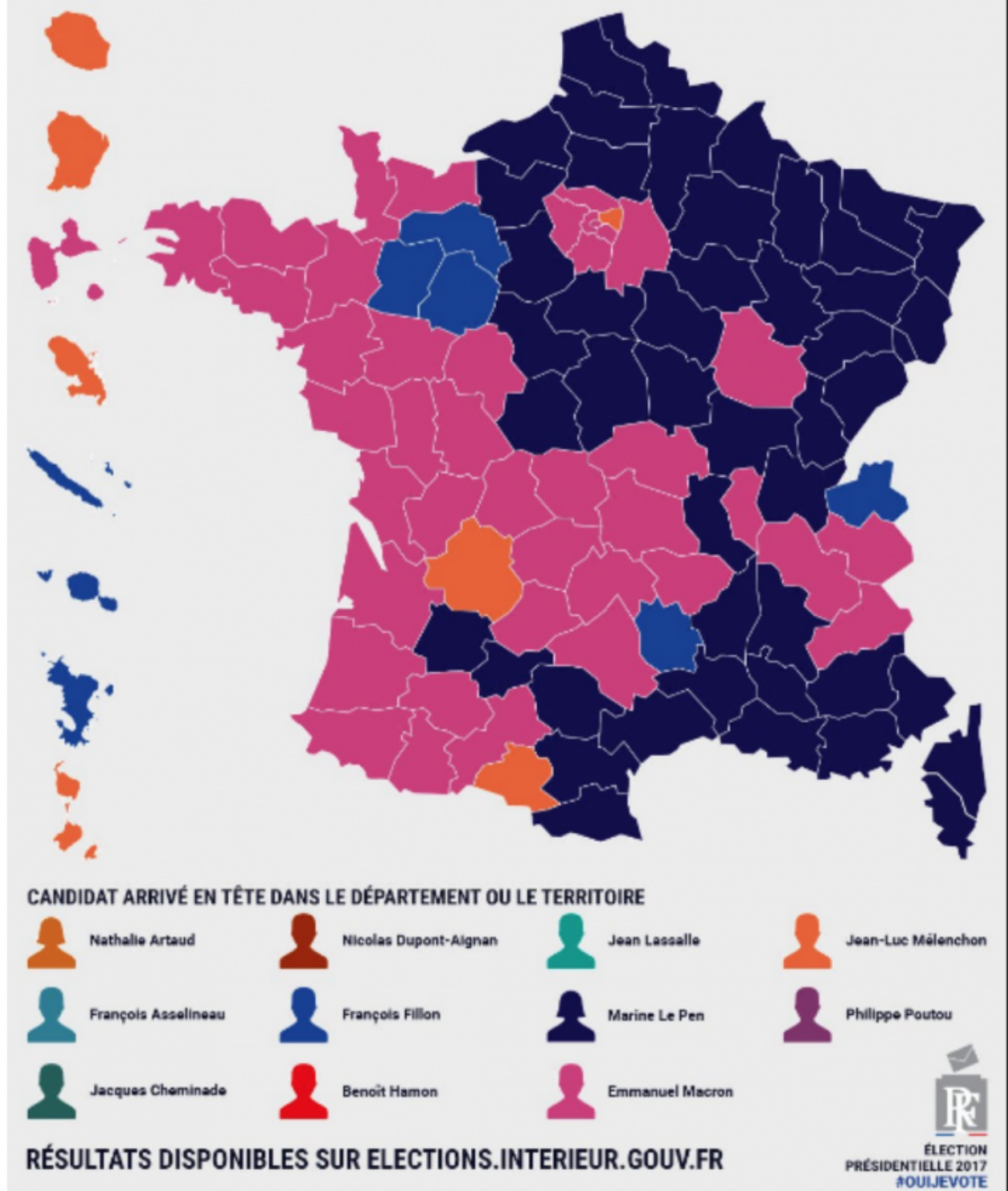


La carte des élections démontre la réalité de la Partition de notre pays annoncée par Hollande

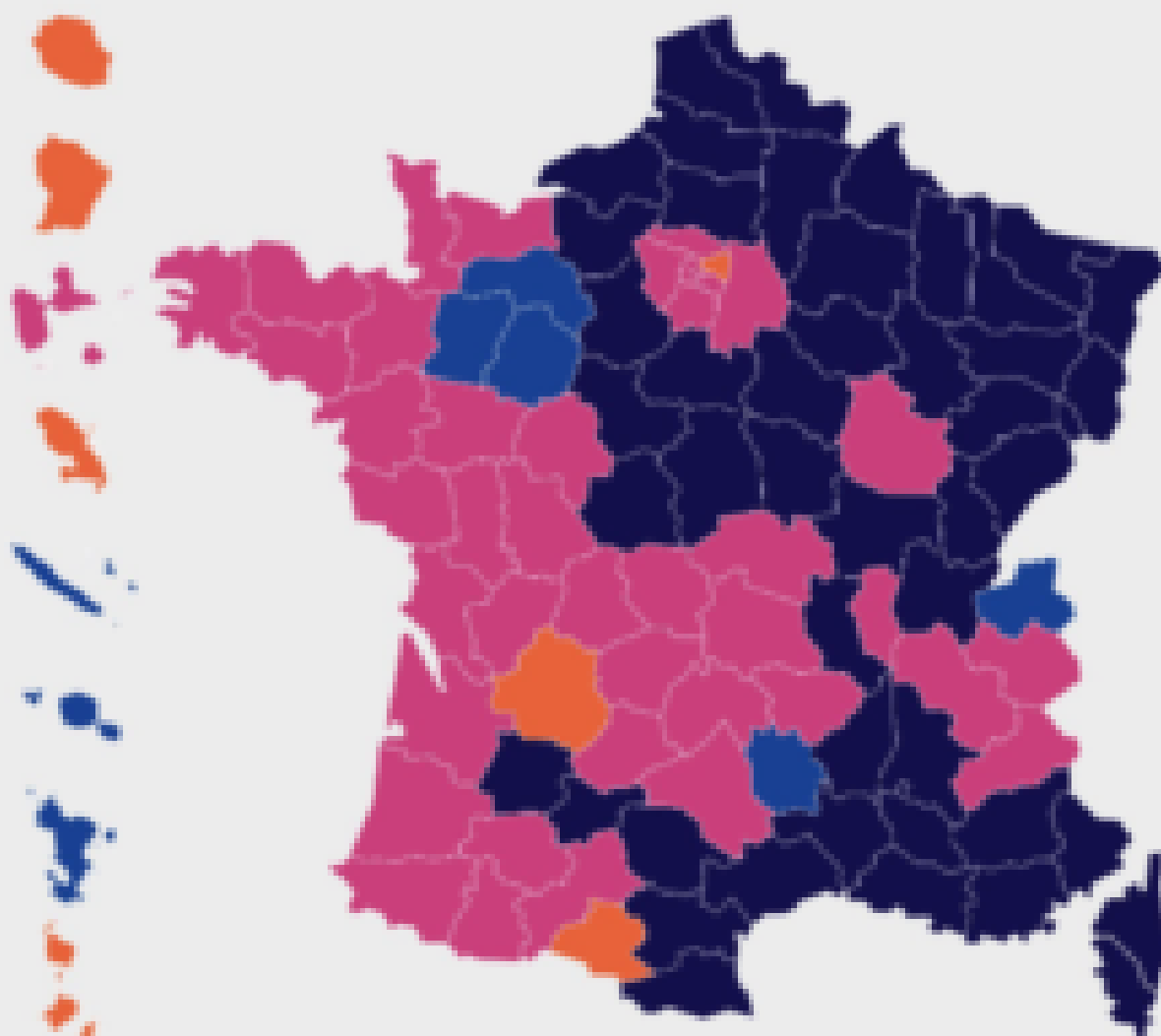
écrit par Pikachu | 25 avril 2017

LES RÉSULTATS DU 1^{ER} TOUR










En voyant la carte du résultat des élections par département, j'ai eu ce « eureka » qui caractérise les éclairs de compréhension instantanée. En résumé, voici deux cartes, c'est sidérant !

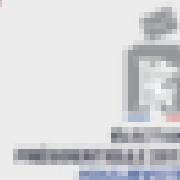
LES RÉSULTATS DU 1^{ER} TOUR



CANDIDAT ARRIVÉ EN TÊTE DANS LE DÉPARTEMENT OU LE TERRITOIRE

 Mathias Arnaud	 Nicolas Dupont-Aignan	 Jean-Claude Gaudin	 Jean-Luc Mélenchon
 François Asselineau	 François Fillon	 Marine Le Pen	 Philippe Poutou
 Jacques Chaminade	 Benoît Hamon	 Emmanuel Macron	

RÉSULTATS DISPONIBLES SUR ELECTIONS.INTERIEUR.GOUV.FR



Assez bluffant n'est-ce pas ?

Nota Bene !!!! Il ne s'agit pas de la carte de l'immigration, mais de la carte de l'immigration maghrébine et turque rapportée aux autres immigrations (et donc, ce n'est pas la carte de la concentration de population d'origine immigrée nette rapportée à la population autochtone).

Donc ce qui détermine le vote FN n'est pas l'immigration étrangère, mais bel et bien l'immigration musulmane.

Je suppose que c'est lié entre autre raisons, au pourrissement de la vie en société que l'islam suscite et qui fait fuir les autochtones et désespère ceux qui restent et qui votent FN parce qu'ils connaissent dans leur chair ce que mondialisation et immigration musulmane.

En résumé, cette carte et ces élections sont le reflet de ce qu'annonçait Hollande : la partition, « *Car c'est quand même ça qui est en train de se produire: la partition* ».