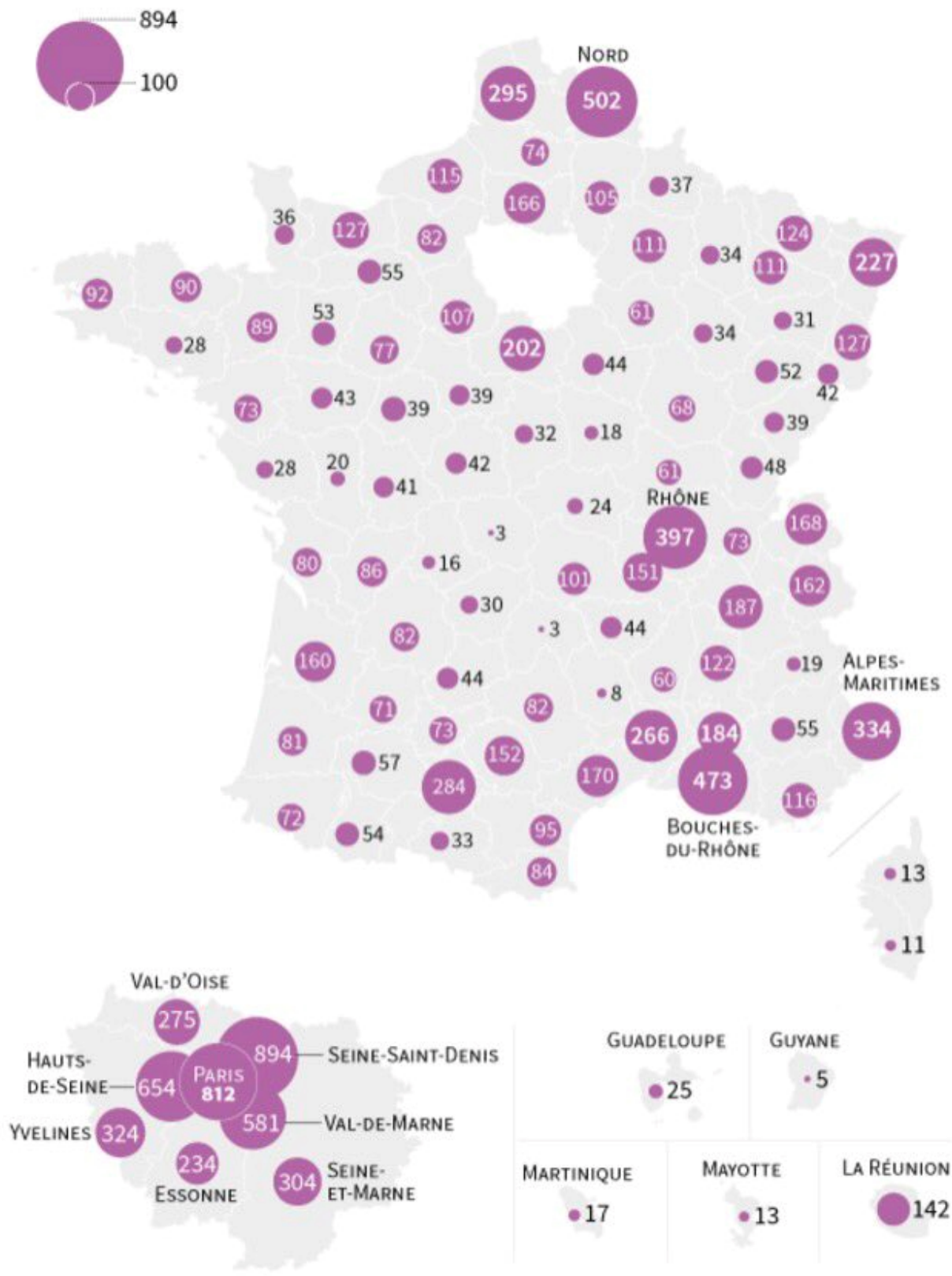


La dernière carte du djihad en France.

écrit par Marcher sur des oeufs | 6 mars 2017

11 820 cas de radicalisation signalés

NOMBRE DE PERSONNES SIGNALÉES POUR RADICALISATION PAR DÉPARTEMENT, AU 23 FÉVRIER



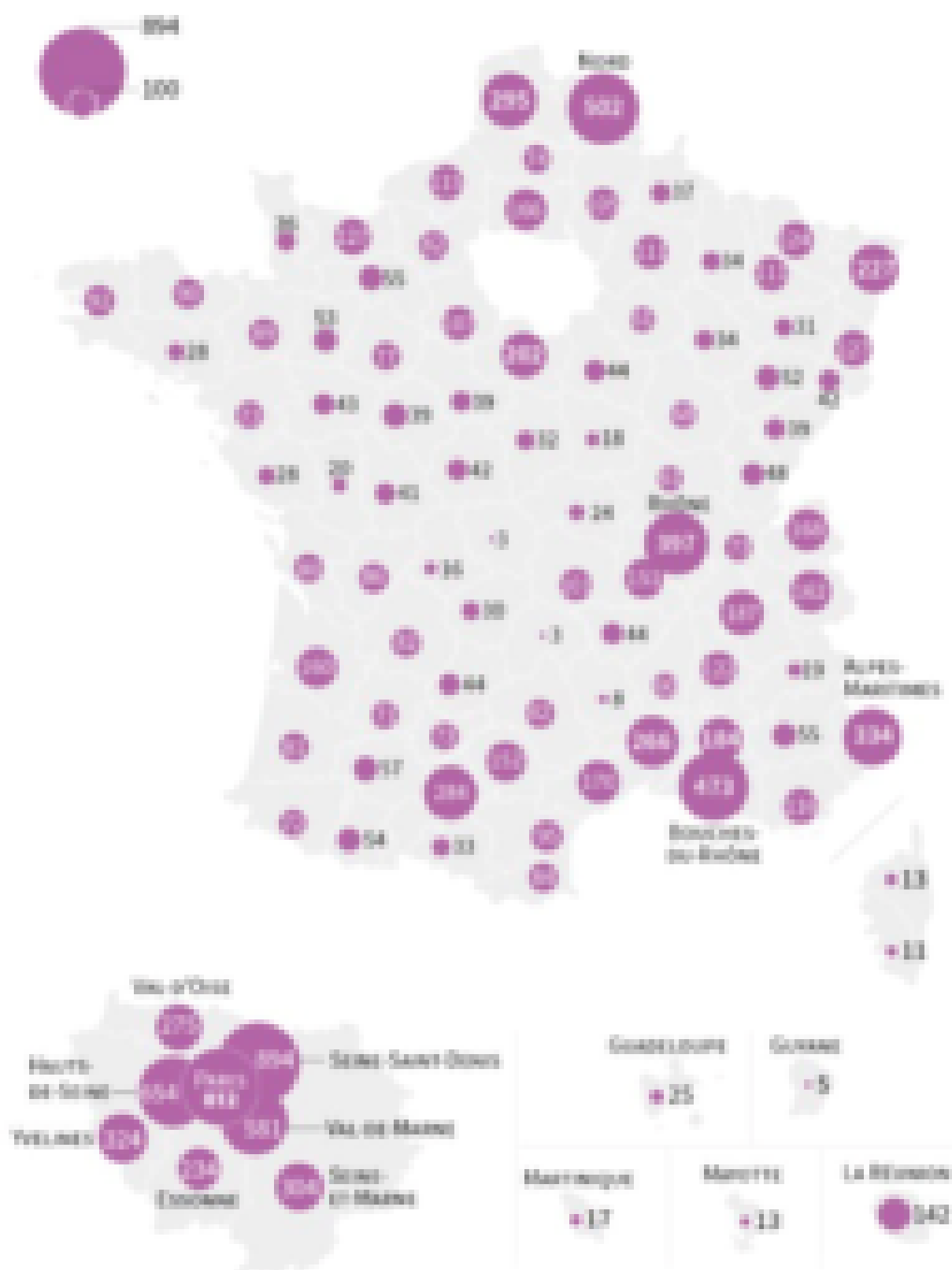
SOURCES : MINISTÈRE DE L'INTÉRIEUR, INSEE, LE MONDE

INFOGRAPHIE LE MONDE

Sans commentaires ...

11 820 cas de radicalisation signalés

NOMBRE DE PERSONNES SIGNALÉES POUR RADICALISATION PAR DÉPARTEMENT, AU 28 FÉVRIER

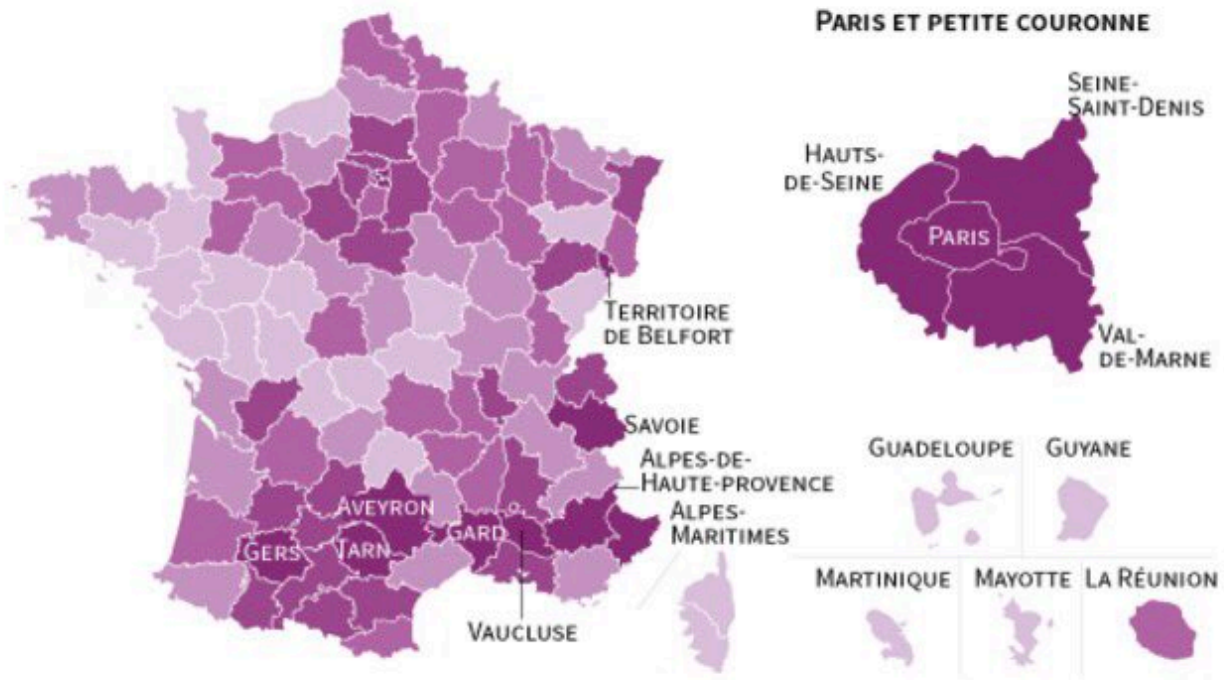


SOURCE: MINISTÈRE DE L'INTÉRIEUR, MISE À JOUR

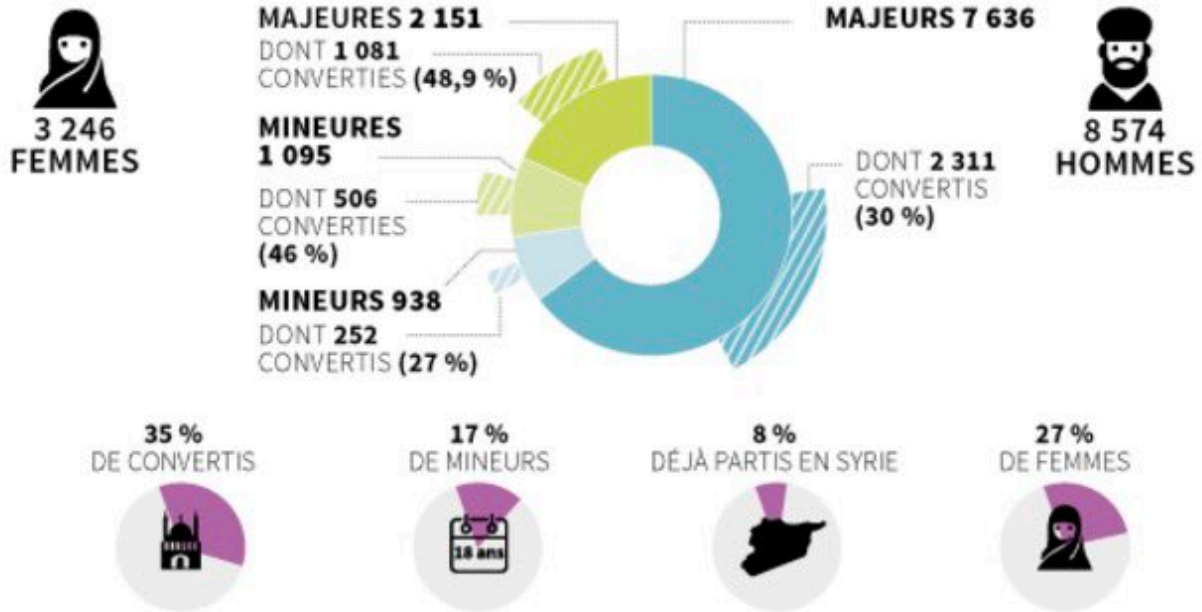
ÉPISODES LE MONDE

TAUX DE SIGNALÉS POUR 100 000 HABITANTS, PAR DÉPARTEMENT, AU 23 FÉVRIER

de 29 à 55,9 de 20 à 29 de 15 à 20 de 10 à 15 de 1,9 à 10



PROFIL DES PERSONNES SIGNALÉES



SOURCES : MINISTÈRE DE L'INTÉRIEUR, INSEE, LE MONDE

INFOGRAPHIE LE MONDE

Source: « Le Monde ».