

Une Noire voilée habillée de couleurs pétantes pour pousser les Africains à donner leur sang

écrit par Christine Tassin | 25 août 2017



Les donneuses de sang peuvent ressortir de l'EFS de Besançon avec des tresses africaines. © Radio France - EFS Bourgogne Franche-Comté

Il n'y a pas de Grand Remplacement, disent-ils, avec l'air triste du cocker.

Il n'y a pas d'invasion, disent-ils, en montant sur leurs grands chevaux...

La preuve ? La photo ci-dessus et cet article :

L'Etablissement français du sang (EFS) de Franche-Comté à Besançon, s'est mis aux couleurs de l'Afrique pour attirer les personnes d'origine africaines ou caribéennes qui ont un sang rare indispensable pour soigner la drépanocytose.

Des ateliers de tresses africaines, du poulet au lait de coco au menu pour les donateurs. [L'Etablissement français du sang \(EFS\)](#) de Besançon s'est paré aux couleurs de l'Afrique cet été pour attirer les nouveaux donateurs et les habitués qui ne partiraient pas en vacances. Mais cette animation n'est pas que folklorique. Elle vise aussi à **attirer "des personnes qui ont des ancêtres qui sont nés en Afrique ou dans les Caraïbes"**, explique le docteur Odile Striby, responsable des collectes à l'EFS en Franche-Comté.

Un sang rare et précieux pour les malades atteints de drépanocytose

Cet appel aux donateurs d'origine africaine ou caribéenne doit permettre de soigner, entre autres, *"quinze malades en Bourgogne Franche Comté atteints de drépanocytose"*, explique le docteur Striby. Cette **maladie génétique originaire d'Afrique** touche essentiellement des personnes originaires de ce continent et du bassin méditerranéen. *"Chaque malade a besoin en moyenne de **cinquante dons de sang par an pour les transfusions**"*. Mais il faut un sang *"très spécifique, non seulement par le groupe sanguin et le facteur rhésus, mais aussi les mêmes caractéristiques génétiques sur les globules rouges"*.

Peu de donateurs réguliers d'origine africaine

L'EFS souhaite donc insuffler une mobilisation massive de ces communautés qui n'ont pas l'habitude de donner leur sang régulièrement constate le docteur Odile Striby : *"Dans les pays africains en général c'est un don de substitution, **on donne son sang quand sa famille a besoin**, pour compenser. Alors qu'en France le système est différent : on donne gratuitement, bénévolement, anonymement pour des personnes qu'on ne connaît pas. Mais **on a besoin de ce sang qui a des caractéristiques particulières pour soigner cette maladie**"*.



Les donneuses de sang peuvent ressortir de l'EFS de Besançon avec des tresses africaines. © Radio France - EFS Bourgogne Franche-Comté

Les donneuses de sang peuvent ressortir de l'EFS de Besançon avec des tresses africaines. © Radio France – EFS Bourgogne Franche-Comté

Cette semaine d'animations aux couleurs de l'Afrique se poursuit à l'EFS jusqu'au 26 août. Une autre collecte sera organisée en octobre à la Malcombe à Besançon par des associations africaines. Sinon, rendez-vous directement à [l'EFS aux Haut du Chazal à Besançon](#), ouvert toute la semaine de 8h30 à 17h et le samedi de 8h30 à midi. De

nombreuses collectent sont organisées aussi toute l'année par les amicales des donneurs [dans le Doubs](#), en [Haute-Saône et dans le Jura](#).

<https://www.francebleu.fr/infos/sante-sciences/besancon-l-etablissement-francais-du-sang-efs-aux-couleurs-de-l-afrique-1503479548>

La cerise sur le gâteau ? La tresse africaine et le poulet au coco.

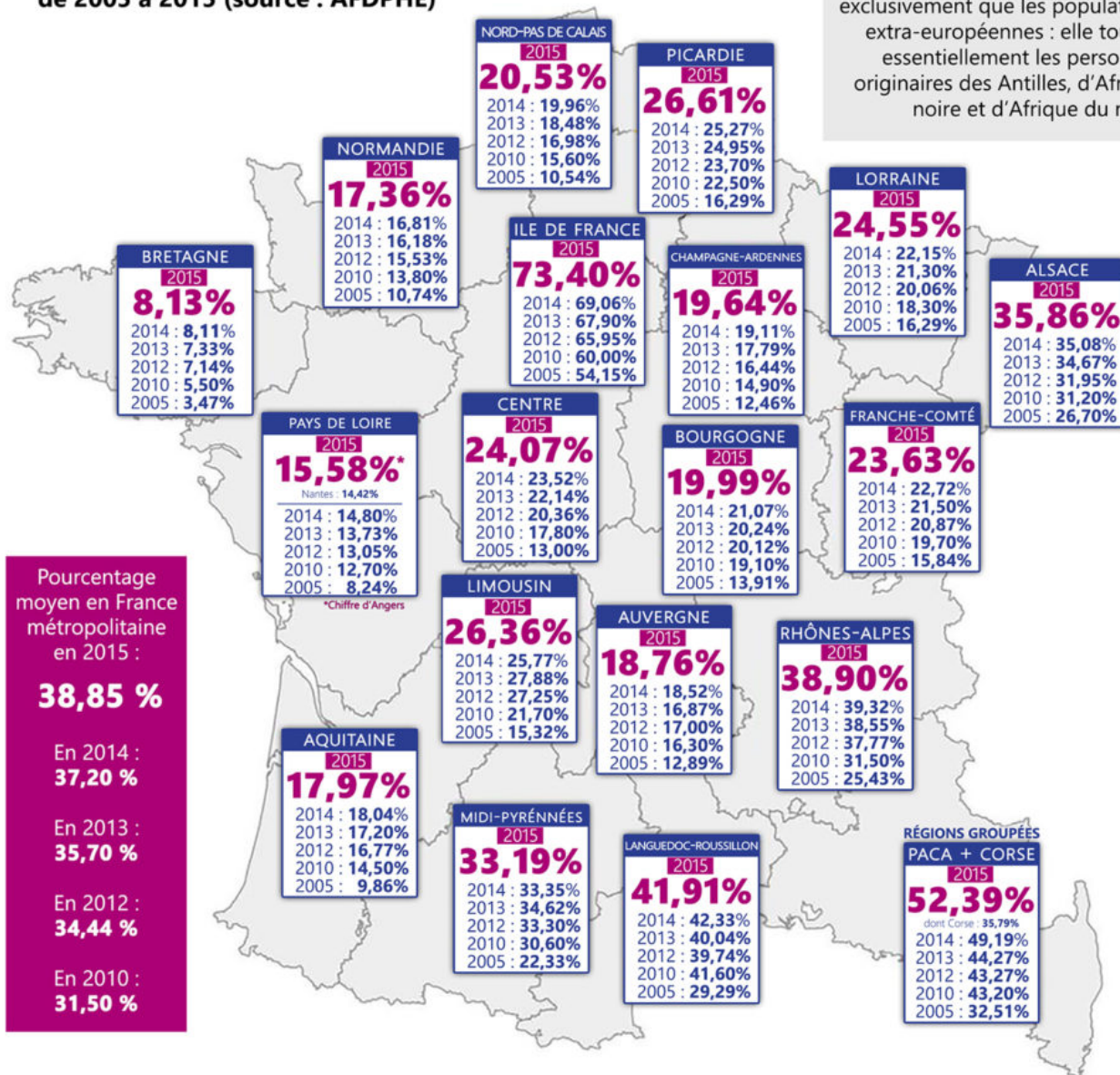
Le vrai problème ? Ce n'est pas que les Africains dont ce n'est pas la culture rechignent à donner leur sang pour quelqu'un qu'ils ne connaissent pas. Le problème est que la France devienne une extension de l'Afrique, avec un nombre de cas de drépanocytose tout à fait anormal.

Mais on n'apprend rien aux lecteurs de RR, nous avons déjà publié articles et notamment cartes de l'invasion très claires

■ Dépistage de la drépanocytose : évolution du pourcentage de nouveaux-nés à risque dépistés en France métropolitaine de 2005 à 2015 (source : AFDPHE)

DRÉPANOCYTOSE

La drépanocytose est une maladie génétique qui ne concerne quasi-exclusivement que les populations extra-européennes : elle touche essentiellement les personnes originaires des Antilles, d'Afrique noire et d'Afrique du nord.



CARTE RÉALISÉE PAR FDESOUCHE À PARTIR DES DONNÉES PUBLIÉES PAR L'AFDPHE — SEPT 2016

Oui l'invasion est là. Avec toutes ses horreurs. Ses maladies, ses coutumes, mais aussi la transformation de notre regard, de notre mode de vie.

Est-il admissible qu'un établissement public comme l'établissement français du sang croie bon de faire la pute en s'africanisant et en employant des femmes qu'il voile pour attirer le donneur ?

Fait-on autant d'efforts pour attirer les donneurs de sang

rare (AB, Rhésus – ...) pour ceux de chez nous ?

Quant à ceux qui sont atteints de drépanocytose, ils auraient peut-être intérêt à aller vivre en Afrique là où il y a des gens de leur famille, de leur clan, qui n'hésiteront pas à donner leur sang pour les sauver.